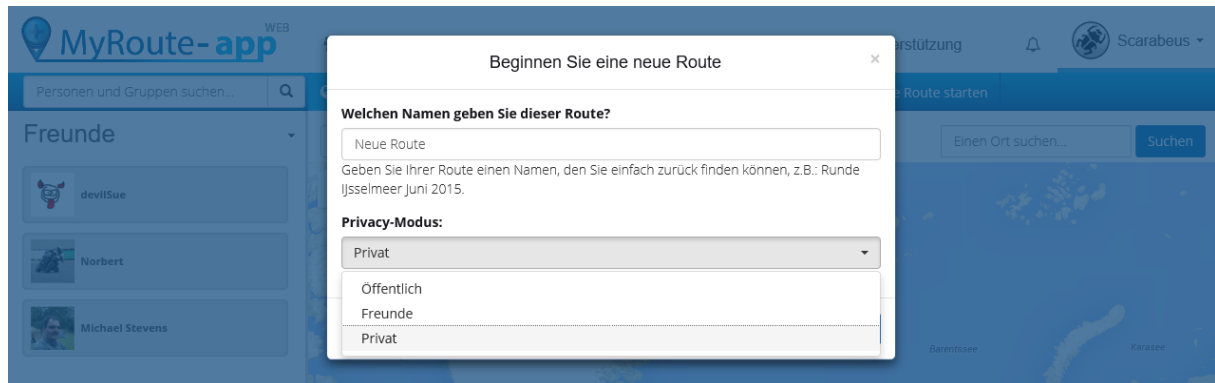
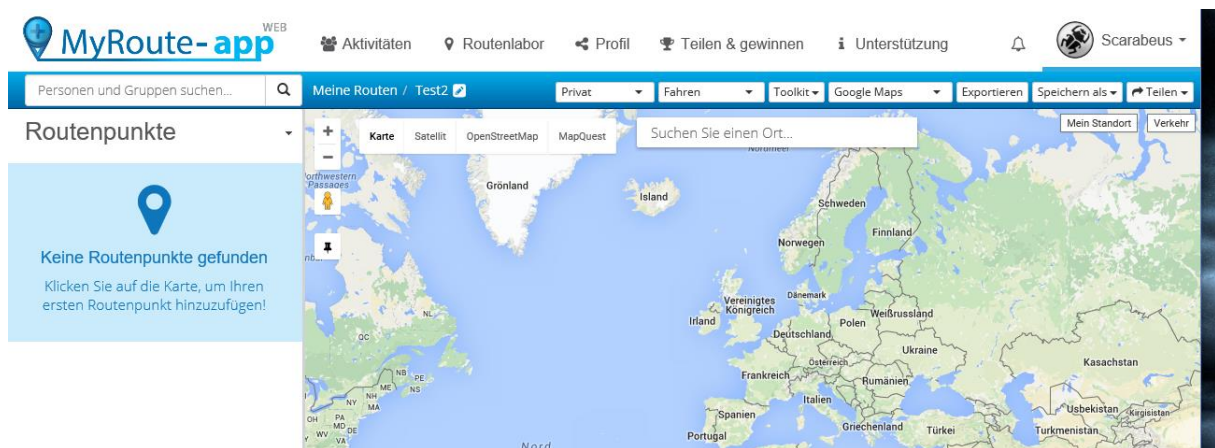


Eine neue Route planen

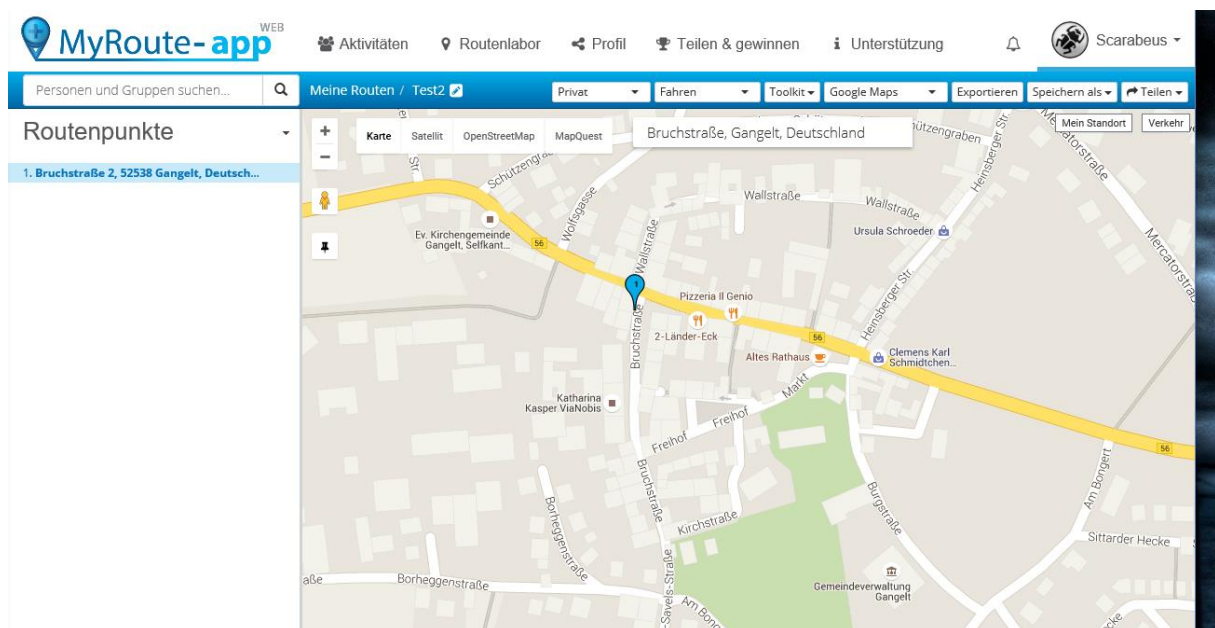


Hier kann man den Namen vergeben unter dem die Route gespeichert wird und festlegen wer die Route alles sieht.

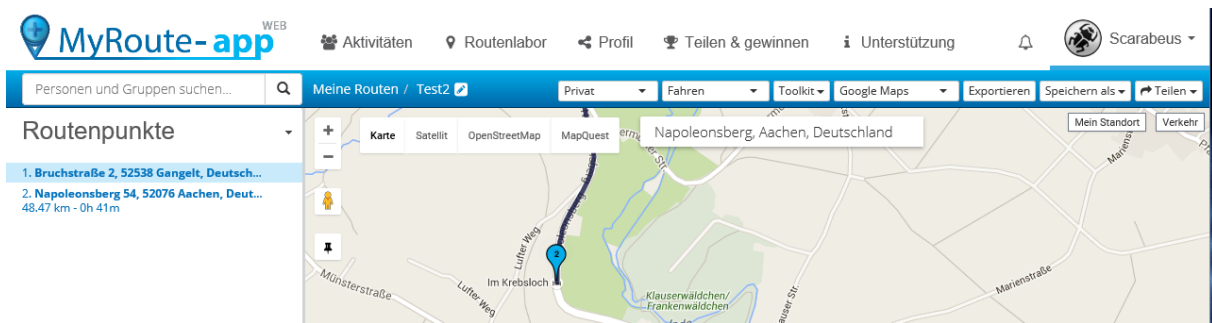


Danach startet die Route zuerst mal in der Welt Ansicht mit dem Kartenmaterial von Google Maps.

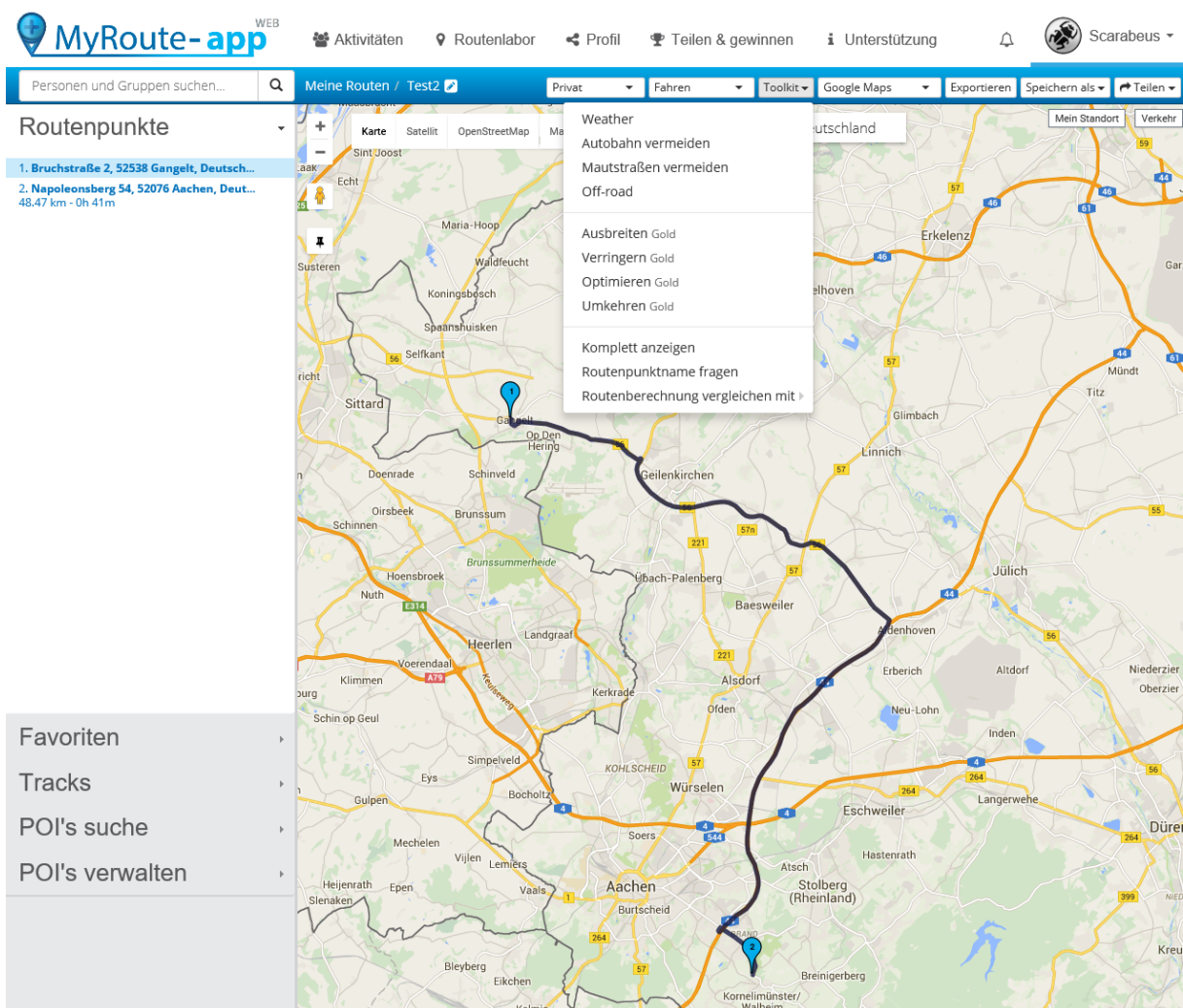
Ich habe nach Gangelt, Bruchstraße gesucht und bekomme so den ersten Wegpunkt.



Dann habe ich das Krebsloch gesucht und so den zweiten Wegpunkt erzeugt:



Mit Toolkit -> Kompletz anzeigen wird die automatisch berechnete Route komplett angezeigt:



Bitte achtet mal auf die Menüpunkt im Toolkit.

Und so sieht die Route unter HERE aus

MyRoute-app WEB

Aktivitäten Routenlabor Profil Teilen & gewinnen Unterstützung Scarabeus

Personen und Gruppen suchen... Meine Routen / Test2 Privat Fahren Toolkit HERE Exportieren Speichern als Teilen

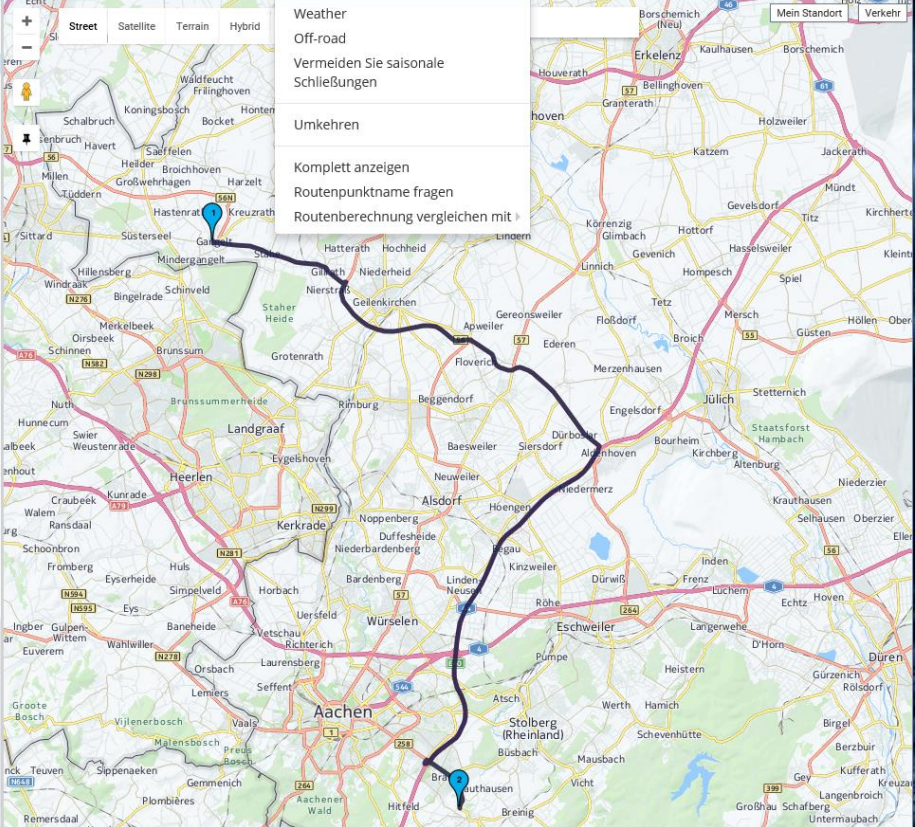
Routenpunkte

- 1. Bruchstraße 2, 52538 Gangelt, Deutsch...
- 2. Napoleonsberg 54, 52076 Aachen, Deut...
48.31 km - 0h 42m

Favoriten

- Tracks
- POI's suche
- POI's verwalten

Weather
Off-road
Vermeiden Sie saisonale
Schließungen
Umkehren
Komplett anzeigen
Routenpunktname fragen
Routenberechnung vergleichen mit



The map displays a route from Gangelt to Aachen. A context menu is open over the map, showing options like 'Weather', 'Off-road', 'Vermeiden Sie saisonale Schließungen', 'Umkehren', 'Komplett anzeigen', 'Routenpunktname fragen', and 'Routenberechnung vergleichen mit'. The map shows various roads, including the A1 and A2, and several towns and villages in the region.

Und so unter TomTom:

MyRoute-app WEB

Aktivitäten Routenlabor Profil Teilen & gewinnen Unterstützung Scarabeus

Personen und Gruppen suchen...

Meine Routen / Test2 Privat Fahren Toolkit TomTom Exportieren Speichern als Teilen

Routenpunkte

- 1. Bruchstraße 2, 52538 Gangelt, Deutsch...
- 2. Napoleonsberg 54, 52076 Aachen, Deut...
48.37 km - 0h 42m

Suchen Sie einen Ort...

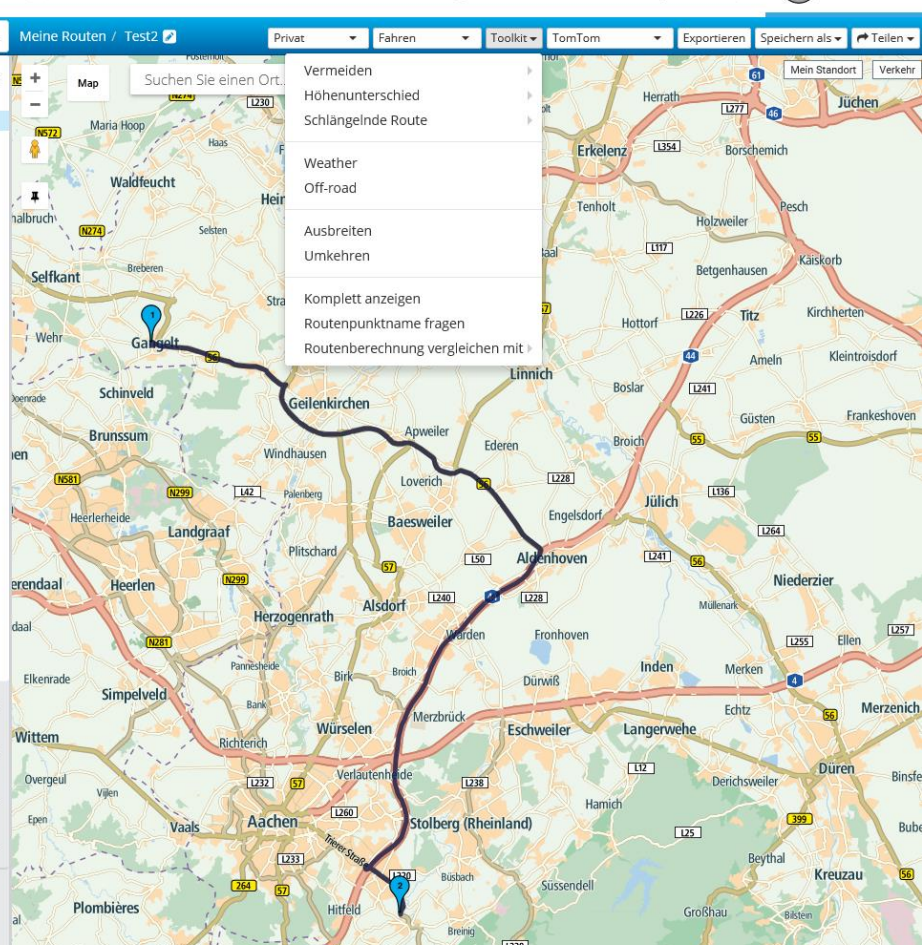
- Vermeiden
- Höhenunterschied
- Schlängelde Route
- Weather
- Off-road
- Ausbreiten
- Umkehren
- Komplett anzeigen
- Routenpunktname fragen
- Routenberechnung vergleichen mit

Favoriten

Tracks

POI's suche

POI's verwalten



Und hier noch mal die Unterschiede im Toolkit

Google:

Weather = Wetter einblenden (sehe keine Auswirkung auf die Route)

Autobahn vermeiden = selbsterklärend

Mautstraßen vermeiden = selbsterklärend

Off-road = Luftlinie

Ausbreiten = fügt weitere Wegpunkte hinzu (wird abgefragt wie viele hinzukommen sollen)

Verringern = reduziert Wegpunkte

Optimieren = versucht überflüssige Wegpunkte aus der Route zu nehmen

Umkehren = vertauscht die Wegepunkte

Komplett anzeigen = zeigt ganze Route an

Routenpunktname fragen = wenn aktiv, wird der Name des Wegpunkt in einem Popup abgefragt – nervig

Routenberechnung vergleichen mit:

- Google
- TomTom

HERE:

Weather = Wetter einblenden (sehe keine Auswirkung auf die Route)

Off-road = Luftlinie

Vermeiden Sie saisonale Schließungen = sehe keine Auswirkung auf die Route

Umkehren = vertauscht die Wegepunkte

Komplett anzeigen = zeigt ganze Route an

Routenpunktname fragen = wenn aktiv, wird der Name des Wegpunkt in einem Popup abgefragt – nervig

Routenberechnung vergleichen mit:

- Google
- TomTom

TomTom:

Vermeiden:

- Fähren
- Zollstraßen
- Ungepflasterte Straßen
- Autobahnen
- Fahrgemeinschaften (keine Ahnung was das ist)
- Benutze Straßen (keine Ahnung was das ist)

Höhenunterschied:

- Niedrig
- mittelmäßig
- hoch

Schlängelnde Route:

- Niedrig
- mittelmäßig
- hoch

Weather = Wetter einblenden (sehe keine Auswirkung auf die Route)

Off-road = Luftlinie

Ausbreiten = fügt weitere Wegepunkte hinzu (wird abgefragt wie viele hinzukommen sollen)

Umkehren = vertauscht die Wegepunkte

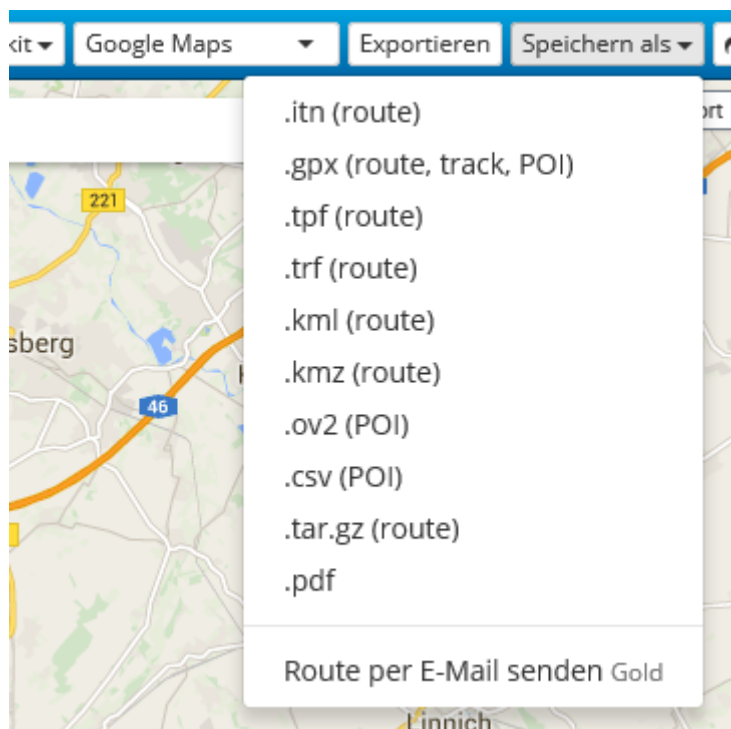
Komplett anzeigen = zeigt ganze Route an

Routenpunktname fragen = wenn aktiv, wird der Name des Wegpunkt in einem Popup abgefragt – nervig

Routenberechnung vergleichen mit:

- Google
- HERE

Und abschließend noch die Speicher als Funktion:



Es wird lokal auf dem Computer gespeichert.